



0-titolo scoperte

### IL TERRITORIO

1.- Il nostro territorio è al centro della pianura padana ed è stato formato dai detriti portati a valle dal fiume **Oglio**.

01



A1-dall'alto (2)



A2-dall'alto (3)

2.- La grande palude del lago Gerundo è stata bonificata nei secoli dal lavoro degli uomini con la costruzione delle **rogge** che servivano per irrigare le coltivazioni locali e per far defluire a valle l'acqua in esubero che sgorgava dalle risorgive.

A3-0



A3-0-mappe A



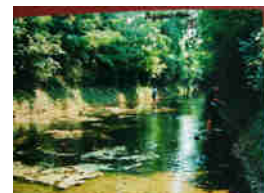
A3-1-carta idrografica (1)



A3-1-carta idrografica (2)



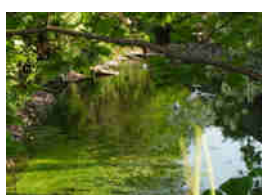
A4-natura prima e dopo



A5-natura prima e dopo (1)



A6-natura prima e dopo (2)



A7-natura prima e dopo (3)



A8-1-fontane sante



A8-natura prima e dopo (4)

3.- La grande quantità di **argilla** superficiale presente nel pianalto e sui dossi di Soncino favorì il sorgere fin dall'antichità di attività di produzione di manufatti di terracotta rendendo ricco tutto il territorio.

A9-0



A9-lago gerundo (4)



A10-Dosso stalluzzo (1)



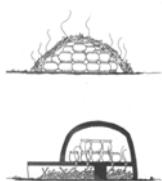
A11-pianalto



A12-FORNACI ANTICHE



A12-FORNACI ANTICHE (1)



A12-FORNACI ANTICHE (2)



A12-LATERIZI DANESI

4.- Negli ultimi decenni le **escavazioni** sempre più profonde per il prelievo di argilla e di ghiaia hanno sconvolto la superficie coltivata e hanno distrutto gran parte delle testimonianze archeologiche del tempo passato.

A13-0



A13-1-natura prima e dopo (10)



A13-2-natura prima e dopo (11)



A13-3-Natura prima e dopo (15)



A13-4-natura prima e dopo (19)



A13-5-natura prima e dopo (22)



A13-7-casello 2



A13-8-casello 4



A13-9-casello 5



A13-10-casello 11

### LIBRI E PRIME SCOPERTE

5.- La storia di Soncino del Galantino, scritta nel 1867, porta la notizia del ritrovamento fatto, nel 1796 presso la chiesetta di Villavetere, di una **ara** dedicata a Giove, il dio più importante degli antichi romani. Di questo altare si è persa ogni traccia.

A14-0



A14-storia soncino



A15-ARA





A16-ara (3)

6.- Una relazione scritta nel 1892 parla del ritrovamento, presso la Cascina Grandoffe sulla strada per Ticengo, di un **ripostiglio** di metalli dell'età del bronzo. Questi reperti sono esposti al Museo del Castello di Milano.

A17



A17-1-Ripostiglio Grandoffe (2)



A17-2-Ripostiglio Grandoffe (1)



A17-3-Ripostiglio Grandoffe

7.- Nel 1963 è stata trovata una **tomba celtica** in una cava di ghiaia presso le Fontane Sante di Soncino. I frammenti dell'armatura del soldato in essa sepolto sono ora esposti al Museo di Crema.

A18-tomba Fontane Sante



A18-tomba Fontane Sante (1)



A18-tomba Fontane Sante (2)



A18-tomba Fontane Sante (3)

8.- Queste notizie stimolarono alla ricerca archeologica alcuni **alunni** delle Scuole elementari di Gallignano: un alunno trovò nel cortile della sua cascina un antico **pettine** per canapa. Gli alunni di una classe recuperarono **ossa umane** venute in superficie presso la Chiesetta di Villavetera.

b0



B1-1973-74 pettine



B2-1973-74 pettine (1)



B3-1973-74 ossa 1



B4-0-1973-POZZO 1

9.- Alla notizia della scoperta di un antico **pozzo** nei campi dell'Anguanà presso il cimitero di Gallignano documentarono con foto e descrizioni il ritrovamento.

B4-1-1978



B4-1978 POZZO 2a



B5-1978 POZZO 3



B6-1978 POZZO 4



B6A-1977--pozzo anguanà (3)



B6B-1977--pozzo anguanà (4)

10.- Anche gli adulti iniziarono a fare ricerche ed a raccogliere reperti: numerosi erano i frammenti di cotto antico e fra questi interessanti quelli segnati da impronte di animali o da antichi **timbri di fabbrica**.

B7-0



B7-1978 RICERCHE



B7A-1977-8-tomba fosso



B8-1978 RICERCHE 1



B8A- BASOLATO



B9-1978 RICERCHE 2



B9-BOLLO embrici con bolli



B10A-1978 BOLLI



B10B-1978 BOLLI 1

**GRUPPO ARCHEOLOGICO**  
11.- Alcuni giovani appassionati di storia di Gallignano pensarono di costituire un Gruppo Archeologico che venne **fondato nel 1979** e venne chiamato Aquaria. Verinero scelse come simbolo del Gruppo le immagini di un **denario** romano d'argento trovato nel territorio.

C1



C1-1978 FONDATORI



C2-1978 FONDATORI 1



C3-1978 FONDAZIONE



C4-1978-FONDAZIONE 1



C5-1978 FONDAZIONE 2

12.- La zona più ricca di reperti si rivelò essere quella dei dossi attorno alla Cascina **Bosco Vecchio** (poi demolita) dove erano in corso da tempo scavi profondi per il prelievo dell'argilla per la fornace.  
Nel 1978 venne individuato un antico **pozzo** che però andò distrutto per l'avanzare della cava.



D

D0-1980- bosco vecchio

D000-1980- bosco vecchio (1)

D00-1980- bosco vecchio (2)

D1-1978-79 pozzo cava B



D2-1978-79 pozzo cava (1)



d3-1978-79 pozzo cava (2)



d4-1978-79 pozzo cava (3)

13.- Nel 1979, durante i lavori di scavo per la fognatura di una casa a Gallignano presso il mulino **S. Pietro** si trovarono i muri di fondazione in grossi sassi di una antica abitazione ed alcuni frammenti di coccio e di vetro che finirono in Soprintendenza.  
Venne fotografata anche una tomba a cappuccina trovata durante la demolizione della vecchia cascina di **S. Pietrino**.

D5 0



D5a-1979-casa Ziglioli (3)



D5b-1979-casa Ziglioli (2)



D8A-1980-S. PEETRINO



D9-1980-S. PIETRINO (1)

14.- Nel 1980 la segnalazione alla Soprintendenza Archeologica della gran quantità di reperti che l'avanzare della cava di argilla andava distruggendo riuscì a far scoprire i pavimenti di una antica **villa romana** ed a far vincolare la zona.

E1



E-1980-Villa romana BV



E-1980-Villa romana BV (1)



E-1980-Villa romana BV (2)



E-1980-Villa romana BV (3)



E-1980-Villa romana BV (4)



E-1980-Villa romana BV (5)



E-1980-Villa romana BV (6)

**SCOPERTE DAL 1985 AL 2003**  
15.- La Soprintendenza apprezzò il lavoro dei volontari del Gruppo e li autorizzò alla ricerca, alla raccolta di reperti di superficie e alla loro conservazione.  
Nel 1985 venne trovata in località Giubilea una antica grande **strada romana** formata da accottolati con sottofondo di cocciame di laterizio.

F0



F1-1983-AUTORIZZAZIONE RICERCHE



FA-1985-strada giubilea A



FB-1985-strada giubilea (1)



FC-1985-strada giubilea (2)



FD-1985-strada giubilea B



FE-1985-strada giubilea (4)

16.- Nel 1984 il Gruppo segnalò alla Soprintendenza il campo della Venina a **Isengo** come sito archeologico importante. Ma la ricerca, effettuata individuando solo un piccolo esito.  
Allora le richieste si poterono aprire sulla Villa Rocca, nei Boschi Vecchio, fu così possibile confermare l'importanza della scoperta del 1980.  
Nel 1994, durante i lavori di scavo della fognatura venne individuata una **fundus a Cappuccina** nel campo allato di Isengo.

G7-1994 isengo venina



G-1994-campo venina



G-1994-campo venina (2)



G-1994-VILLA ROMANA



G-1994-VILLA ROMANA (1)



G-1994-VILLA ROMANA (2)



G-1994-villa telo





G-1995-tomba isengo



G-1995-tomba isengo (1)

17- Nel 1996, presso la Cascina **San Germignano** di Fontanella gli scavi per la formazione di un laghetto misero in evidenza un grande insediamento di epoca celtico-romana con pavimenti, muri, focolari, tombe, ecc.

G-1996



G-1996-S.Germignano



G-1996-S.Germignano 3



G-1996-S.Germignano (1)

16- Nel 2001 in un fosso presso la **Bindina** fu recuperata una grande pietra con due conche. Nel 2003, presso il Mulino **San Pietro** venne alla luce un pavimento selciato ed un muro. Sempre nel 2003, presso l'**Anguanà** lungo la riva di un fosso venne evidenziato un muro di grossi ciottoli. Lo stesso anno, alla Cascina **Serafina** si scoprì un antico pozzo.

G-2001



G-2001-pietra Bindina



G-2001-pietra Bindina (1)



G-2002-acciottolato CAMPETTO



G-2002-campetto gallignano (1)



G-2003-1-anguanà



G-2003-2-anguanà (1)



G-2003-3-pozzoSerafina



G-2003-4-pozzoSerafina (1)

**SCAVO DELLA VENINA**  
18- La scoperta più interessante avvenne sulla fine del 2007 e agli inizi del 2008. Durante i lavori di livellamento di un grande campo presso la Cascina **Venina di Isengo**, venne alla luce la presenza di un grande **scavo abitato** del periodo celtico-romano. Vennero individuati e scavati due **volumi** del Gruppo Archeologico ben **novi pozzi**, uno dei quali è anche stato recuperato.

H



H-MAPPA VENINA-2007-8



I-2007-pozzo1 a



I-2007-pozzo1 b



I-2007-pozzo1 c



I-2007-pozzo1 d



I-2007-pozzo1 e



I-2007-pozzo1 f



I-2007-pozzo1 g



I-2008-pozzo1 g



I-2008-pozzo1h



I-2008-venina-pozzo



Ia-2008-pozzo2 a



Ia-2008-pozzo2 b



Ia-2008-pozzo2-c



Ib1-2007 pozzo3 B



Ib-2008-pozzo3-a



Ic-2007-pozzo4 a



Ic-2007-pozzo4 b



Ic-2007-pozzo4 c





ld-2008-pozzo5 b



le-2008-pozzo5 a



lf-2008-pozzo6



lf-2008-pozzo6a



lf-2008-pozzo6-b



lh-2008-pozzo7 a



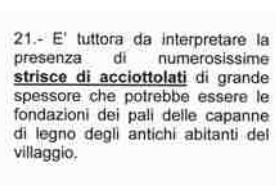
li-2008-pozzo7 b



ll-2008-pozzo9 a



lm-2008-pozzo9-b



21.- E' tuttora da interpretare la presenza di numerosissime **strisce di acciottolati** di grande spessore che potrebbe essere le fondazioni dei pali delle capanne di legno degli antichi abitanti del villaggio.

L-2007



L-2007-acciott7



L-2008-acciott.0



L-2008-acciott.1



L-2008-acciott2



L-2008-Acciott3



L-2008-acciott4



L-2008-acciott5



L-2008-acciott7a



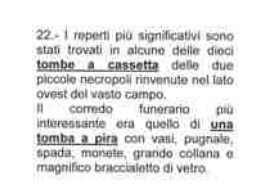
L-2008-acciott8



L-2008-acciott12



L-2008-acciott13



22.- I reperti più significativi sono stati trovati in alcune delle dieci **tombe a cassetta** delle due piccole necropoli rinvenute nel lato ovest del vasto campo. Il corredo funerario più interessante era quello di **una tomba a pira** con vasi, pugnali, spada, monete, grande collana e magnifico braccialetto di vetro.

M1



M-2008-necropoli -rid a



M-tomba1



M-tomba1a



M-tomba2



M-tomba2a



M-tomba3



M-tomba3a



M-tomba4



M-tomba4 (2)



M-tomba4 a



M-tomba5



M-tomba5 (1)



M-tomba6





M-tomba6a



M-tomba6b1



M-tomba6b1 (1)



M-tomba6b-spada



M-tomba7



M-tomba7 (25)



M-tomba7 (31)



M-tomba8 (1)



M-tomba9a macchia



M-tomba10-capp. 0



M-tomba10-capp. 0 (1)



M-tomba10-capp. 0 (2)



M-tomba10-capp. 0 (3)



M-Tomba11a

**6. - ULTIME SCOPERTE**

24.- Nel 2008, durante i lavori di livellamento di un campo presso **Casacivico**, è stato individuato un antico insediamento simile a quello della Venina, con acciottolati, reperti vari e tombe.

N0



N-2010-muraverde



N-2010-muraverde (1)



N-2010-muraverde (2)

25.- Nel 2009-2010 di fronte al **Mulino S. Pietro** di Gallignano, gli scavi per l'eventuale costruzione di una palestra, ha messo in luce un pozzo, quattro tombe ed alcune strutture di fondazione di antiche abitazioni. Prresso la **Cascina Serine** di Gallignano, quasi al confine con Fontanella, è stata individuata una grande strada selciata simile a quella della Giubileo.

N-2011



N-2011-s.pietro



N-2011-s.pietro (1)



N-2011-s.pietro (2)



N-2011-strada serine



N-2011-strada serine (1)

26.- Alla fine si può concludere che gli scavi hanno confermato la presenza nel nostro territorio di un antico conglomerato di villaggi: probabilmente si tratta della mitica città di **AQUARIA** di cui parlava lo storico Galantino

n-2016-riepilogo



n-2017-riepilogo (1)